

INFORME TÉCNICO

DIARIO Nº 028

El IDEAM comunica al Sistema Nacional de Gestión del Riesgo (SNGR) y al Sistema Nacional Ambiental (SINA).

Bogotá D. C., jueves 28 de enero de 2016. Hora de actualización 11:49 a. m. HLC.

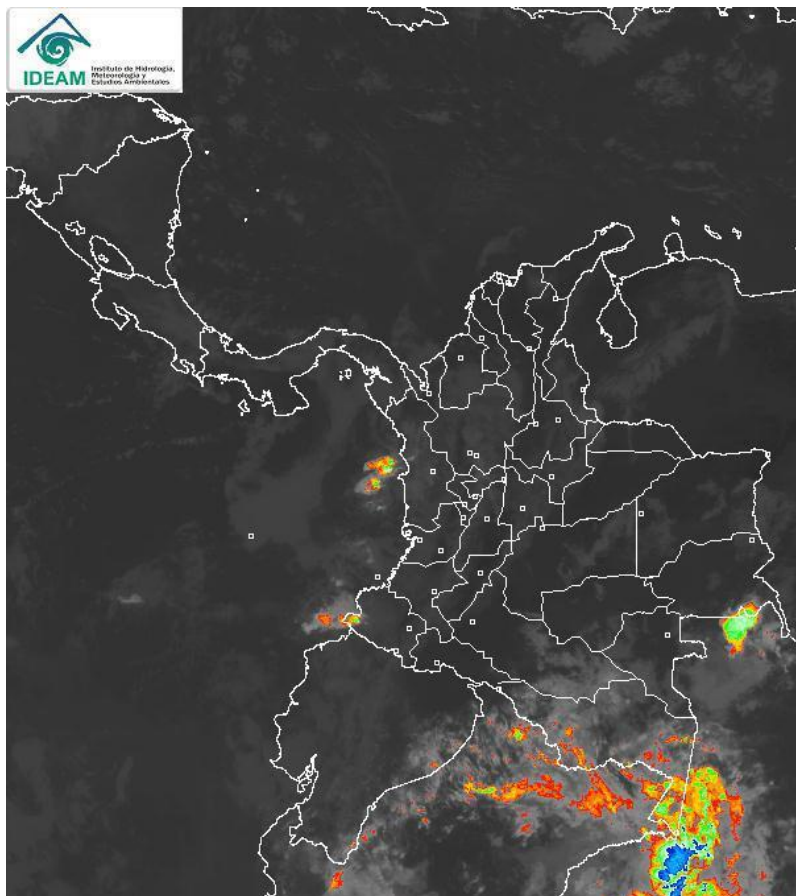


CONDICIONES HIDROMETEOROLÓGICAS ACTUALES

Persisten las condiciones de cielo ligeramente nublado particularmente en las regiones Caribe, Orinoquia y Andina, sin embargo, se han presentado mayor nubosidad con intervalos cortos de lluvias ligeras en zonas del sur de Antioquia, norte de Tolima y oriente de Caldas. El sur de las regiones Pacífica y Amazonia ha presentado lluvias las cuales pueden continuar en la tarde. Es posible que se presenten algunos intervalos cortos de lluvias ligeras en zonas del sur de Santander, occidente de Risaralda y zonas puntuales de Cauca. El resto del territorio nacional mantendrá el tiempo seco y altas temperaturas del aire y altos niveles de radiación solar.

IMAGEN SATELITAL

Imagen IDEAM | 28 de enero de 2016 | Hora 8:15 a. m. HLC



Consulte todos los días el pronóstico del tiempo y las alertas hidrometeorológicas vigentes del **IDEAM**, en un formato de calidad. Alrededor de las 7:30 a. m. está a disposición del público en www.ideam.gov.co.

Se puede ver también en dispositivos móviles **AQUÍ**



LO MÁS DESTACADO

**ALERTA ROJA
PARA TOMAR ACCIÓN**

**ALERTA NARANJA
PARA PREPARARSE**

**ALERTA AMARILLA
PARA INFORMARSE**

LLUVIAS

Durante las últimas 24 horas se registró un descenso considerable de las lluvias, las cuales principalmente se presentaron en las regiones andinas. Se reportó lluvia en diferentes partes de las regiones Pacífica, Andina y Amazónica. El mayor volumen fue reportado en **López de Micay (Cauca)**, con **60.0 mm**.

ALERTA ROJA

- Por niveles bajos en el río Magdalena, especialmente en la cuenca media en el tramo comprendido entre Puerto Salgar (Cundinamarca) hasta El Banco (Magdalena).
- Por niveles bajos en la cuenca del río Cauca, incluidos afluentes, con niveles mínimos históricos.
- Por alta posibilidad de incendios de la cobertura vegetal en varios sectores de bosques, cultivos y pastos localizados en las regiones Andina, Caribe, Amazonía y Orinoquía.
- Por heladas o descensos significativos de las temperaturas mínimas del aire en Boyacá.
- Por oleaje y viento en el Mar Caribe.

ALERTA NARANJA

- Por amenaza moderada de deslizamientos de tierra en algunos sectores inestables o de alta pendiente localizados en el departamento de Cauca, Nariño y Tolima.
- Por amenaza moderada de incendios de la cobertura vegetal en sectores de las regiones Andina, Caribe y Amazonía.
- Por descensos significativos en las temperaturas mínimas del aire en el altiplano Cundiboyacense.

ALERTA AMARILLA

- Por pleamar en el Océano Pacífico.
- Por niveles bajos del río Atrato.

IMPORTANTE

- Ayer en Bogotá D. C., se registró el valor máximo histórico de temperatura, la cual alcanzó 25.6 °C.
- Ayer en Bogotá D. C., se registró una temperatura mínima de 2.9 °C.
- Por las condiciones de sequía, resultado del fenómeno "EL NIÑO", son muchos los municipios del país que están en riesgo de presentar desabastecimiento de agua potable. Se reitera el llamado a las alcaldías municipales para tener listos sus planes de emergencia y contingencia con el fin de atender ésta situación.

PRONÓSTICO CONDICIONES METEOROLÓGICAS ESPECIALES

ÁREA DEL VOLCÁN CERRO MACHÍN

Durante la jornada se espera tiempo seco con nubosidad variable.

El SERVICIO GEOLOGICO COLOMBIANO reporta en nivel **AMARILLO (III)**:

CAMBIOS EN EL COMPORTAMIENTO DE LA ACTIVIDAD VOLCÁNICA. Lat:4.80

Lon:-75.62

ELEVACIÓN (pies)	DIRECCIÓN	VELOCIDAD	
		NUDOS	Km/h
10,000	SURESTE	5	9
18,000	SURESTE	10 - 15	18 - 28
24,000	SURESTE	20 - 30	36 - 54
30,000	SURESTE	20 - 25	36 - 45

ÁREA DEL VOLCÁN NEVADO DEL HUILA

Tiempo seco a lo largo del día con intervalos nubosos.

El SERVICIO GEOLOGICO COLOMBIANO reporta en nivel **AMARILLO (III)**:

CAMBIOS EN EL COMPORTAMIENTO DE LA ACTIVIDAD VOLCÁNICA. Lat:2.92

Lon:-76.05

ELEVACIÓN (pies)	DIRECCIÓN	VELOCIDAD	
		NUDOS	Km/h
10,000	SURESTE	5	9
18,000	SURESTE	10 - 15	18 - 28
24,000	SURESTE	15 - 20	28 - 36
30,000	SURESTE	25	45

ÁREA DEL VOLCÁN GALERAS

Se espera nubosidad parcial con condiciones estables.

El SERVICIO GEOLOGICO COLOMBIANO reporta en nivel **AMARILLO (III)**:

CAMBIOS EN EL COMPORTAMIENTO DE LA ACTIVIDAD VOLCÁNICA. Lat: 1.55

Lon: -77.37

ELEVACIÓN (pies)	DIRECCIÓN	VELOCIDAD	
		NUDOS	Km/h
10,000	NORESTE	5	9
18,000	SURESTE	15 - 20	28 - 36
24,000	SURESTE	10 - 20	18 - 36
30,000	SURESTE	20 - 30	36 - 54

ÁREA DEL VOLCÁN NEVADO DEL RUIZ

Se prevén condiciones estables y tiempo seco. Nubosidad variable.

El SERVICIO GEOLOGICO COLOMBIANO reporta en nivel **AMARILLO (III)**:

CAMBIOS EN EL COMPORTAMIENTO DE LA ACTIVIDAD VOLCÁNICA. Lat: 4.89

Lon: -75.32

ELEVACIÓN (pies)	DIRECCIÓN	VELOCIDAD	
		NUDOS	Km/h
10,000	SURESTE	0 - 5	0 - 9
18,000	SURESTE	10 - 15	18 - 28
24,000	NORESTE	10 - 25	18 - 45
30,000	SURESTE	20 - 25	36 - 45

ÁREA DEL COMPLEJO VOLCÁNICO CHILES-CERRO NEGRO DE MAYASQUER

Aunque se estima tiempo seco, no se descarta incremento de nubosidad y probabilidad de lloviznas.

El SERVICIO GEOLOGICO COLOMBIANO reporta en nivel **AMARILLO (III)**:

CAMBIOS EN EL COMPORTAMIENTO DE LA ACTIVIDAD VOLCÁNICA. Lat: 0.81

-Lon:77.93 //Lat: 0.76 Lon:77.95

ELEVACIÓN (pies)	DIRECCIÓN	VELOCIDAD	
		NUDOS	Km/h
10,000	SURESTE	5	9
18,000	SURESTE	15 - 20	28 - 36
24,000	SURESTE	20 - 25	36 - 45
30,000	ESTE	20 - 35	36 - 63

ESTADO DE LOS EMBALSES

A continuación se relacionan los volúmenes útiles diarios (expresados en porcentaje) de acuerdo con información consultada en la siguiente dirección electrónica de XM:

<http://ido.xm.com.co/ido/SitePages/hidrologia.aspx?q=reservas>

ZONA	EMBALSE			VOLUM EN ÚTIL DIARIO (%)
ANTIOQUIA	AMANI			50.72
	MIRAFLORES			66.55
	PEÑOL			59.78
	PLAYAS			63.18
	PORCE II			50.11
	PORCE III			69.94
	PUNCHINÁ			63.44
	RIOGRANDE2			44.77
	SAN LORENZO			84.29
	TRONERAS			70.10
CARIBE	URRÁ I			75.54
CENTRO	AGREGADO BOGOTÁ	48.62	NEUSA	63.73
			SISGA	73.10
			TOMINÉ	52.52
	BETANIA			69.50
	EL QUIMBO			45.90
	MUÑA			55.46
	PRADO			15.89
	TOPOCORO			41.32
	CHUZA			55.64
	ESMERALDA			51.21
	GUAVIO			59.08
VALLE DEL CAUCA	ALTO ANCHICAYÁ			29.97
	CALIMA 1			18.24
	SALVAJINA			39.15

Para estar informado diariamente
de lo que pasa con el **pronóstico
del tiempo y las alertas.**

Síguenos en Twitter
@IDEAMColombia



TEMPERATURAS MÁXIMAS

A continuación se relacionan los municipios donde en las últimas 24 horas se registraron temperaturas iguales o superiores a **35.0°C**.

DEPARTAMENTO	MUNICIPIO
AMAZONAS	Leticia (35.0).
ANTIOQUIA	Valdivia (39.8).
ATLANTICO	Manatí (37.8),
BOLIVAR	El Guamo (38.8), Carmen de Bolívar (37.6), Zambrano (37.4), María La Baja (36.4), Palmar (36.4), Arjona (36.2), San Pablo (36.0) y Magangué (36.0).
CAQUETA	Valparaíso (38.6), Solano (3.7), San José del Fragua (37.2), Solano (38.6), Florencia (38.4).
CESAR	Valledupar (40.0)
CORDOBA	Montería (35.8), Chimá (35.6), Planeta Rica (35.5), Sahagún (35.2) y Ciénaga de Oro (35.0).
CUNDINAMARCA	Jerusalén (39.4), Villeta (37.0) y Puerto Salgar (37.0).
GUAINIA	Puerto Inírida (36.2).
HUILA	Neiva (37.2), Agrado (36.9)
LA GUAJIRA	Urumita (37.4), Manaure (36.4) y Hato Nuevo (35.4).
MAGDALENA	Pivijay (37.2).
META	Villavicencio (36.0), Puerto López (35.1), Cumaral (35.0) y San Martín (35.0).
PUTUMAYO	Puerto Leguizamó (36.8) y Villagarzón (35.0).
RISARALDA	Pereira (35.2).
SANTANDER	Barrancabermeja (36.2) y Puerto Parra (35.6).
SUCRE	Corozal (35.8) y Sampedano (35.4).
TOLIMA	Natagaima (41.0) , Ambalema (40.4), Armero (39.0), Saldaña (39.0), Guamo (37.8), Lérda (37.2), Espinal (37.0) y Valle de San Juan (36.4).
VALLE DEL CAUCA	Zarzal (35.2).
VAUPES	Mitú (38.6).
VICHADA	Puerto Carreño (37.0) y Cumaribo (35.6).

TEMPERATURAS MÍNIMAS

A continuación se relacionan los municipios donde en las últimas 24 horas se registraron temperaturas iguales o inferiores a **5.0°C**.

DEPARTAMENTO	MUNICIPIO
BOYACÁ	Toca (-1.8) , Sogamoso (-1.2), Saboyá (-0.5), Cerinza (0.2), Duitama (1.0), Samacá (2.0), Tunja (3.4),
CAUCA	San Sebastián (-1.0).
CUNDINAMARCA	Sopó (-0.4), Choachí (1.4), Chocontá (1.4), Mosquera (1.8), Facatativá (1.8), Tenjo (2.2), Tabio (2.8), Bogotá (2.9), Zipaquirá (3.4), Fúquene (3.3), Chía (3.5),
NARIÑO	Pupiales (5.0).

Para estar informado diariamente de lo que pasa con el **pronóstico del tiempo y las alertas.**

Síguenos en Twitter
@IDEAMColombia



PRECIPITACIONES

A continuación se relacionan los municipios donde en las últimas 24 horas se registraron precipitaciones iguales o superiores a 20.0 mm.

DEPARTAMENTO	MUNICIPIO
AMAZONAS	Leticia (22.9).
CAUCA	López de Micay (60.0).
CHOCÓ	Lloró (25.0) y Medio San Juan (5.0).
NARIÑO	Barbacoas (37.5).
TOLIMA	Ibagué (21.0)

RADIACIÓN ULTRAVIOLETA

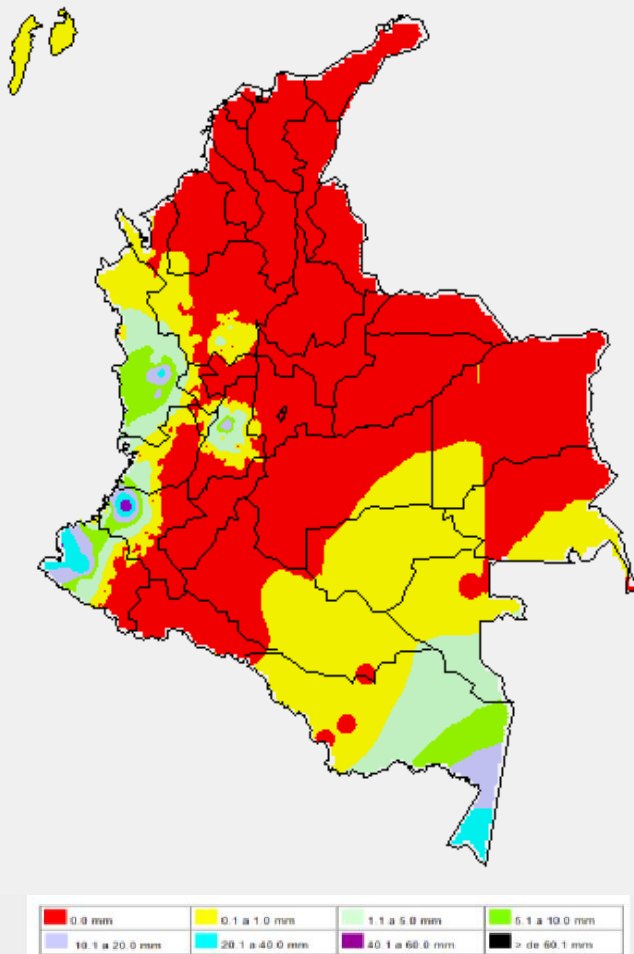
Altos valores de Radiación ultravioleta en todo el país desde finales de diciembre de 2015 hasta marzo del 2016.

Debido a los bajos valores de ozono que se presentan en el país normalmente durante gran parte del año, pero especialmente a finales y principios del mismo y a la poca nubosidad que se espera en gran parte del territorio nacional desde finales de diciembre hasta marzo del 2016, principalmente en horas de la mañana y primeras horas de la tarde, se incrementarán los valores de radiación ultravioleta en superficie y se recomienda: evitar la exposición directa al Sol entre las 9 de la mañana y las 4 de la tarde, usar ropa protectora cuando se está exponiendo al Sol (camisa de manga larga, sombreros de ala ancha, lentes protectores), usar bloqueadores solares para la piel con un factor de protección 30 o mayor y por último, deben tener especial cuidado las personas de piel blanca y los niños.

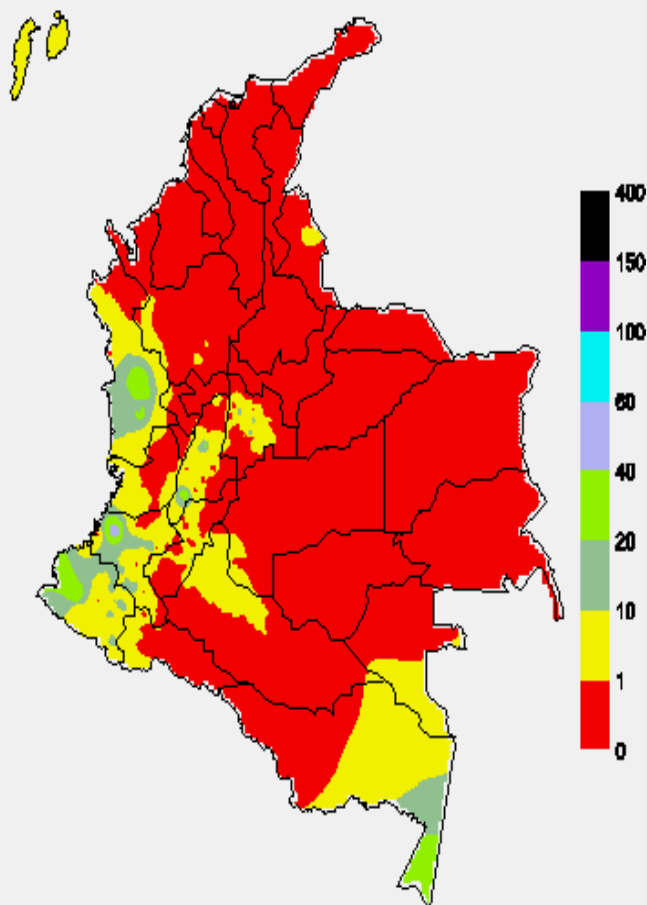
Lo anterior es porque el ozono absorbe la radiación ultravioleta procedente del Sol y si su cantidad disminuye durante el periodo mencionado anteriormente, aumentará la radiación ultravioleta en superficie, lo cual puede producir eritemas (quemaduras de la piel por exposición al Sol), acelera el envejecimiento de la piel, afecta el sistema inmunológico y puede producir cáncer de piel y daños oculares. Los valores altos y peligrosos de radiación ultravioleta se presentarán en todo el territorio nacional, pero los máximos se darán en las zonas montañosas, en particular al sur de Antioquia, Santanderes, Tolima, Eje Cafetero, Boyacá, Cundinamarca, Huila, Cauca y Nariño.

MAPAS DE PRECIPITACIÓN

Precipitación Diaria: desde las 7:00 a.m. del miércoles 27 hasta las 7:00 a.m. del jueves 28 de enero de 2016.



Precipitación de los últimos 3 días: desde las 7:00 a.m. del lunes 25 de enero de 2016 hasta las 7:00 a.m. del jueves 28 de enero de 2016.



ALERTAS VIGENTES E INFORMACIÓN ADICIONAL

Para mayor información sobre el pronóstico del estado del tiempo, informes técnicos diarios, comunicados especiales, mapas diarios de temperaturas máximas y mínimas e información diaria de precipitación se sugiere consultar los siguientes enlaces:

- [MAPA DIARIO DE TEMPERATURA MÁXIMA](#)
- [MAPA DIARIO DE TEMPERATURA MÍNIMA](#)
- [INFORMACIÓN DIARIA DE PRECIPITACIÓN Y TEMPERATURA DE LOS PRINCIPALES AEROPUERTOS DEL PAÍS](#)
- [MOAICO MAPAS DE PRECIPITACIÓN DIARIA EN MILÍMETROS](#)



PRONÓSTICO METEOROLÓGICO



Jueves 28 y viernes 29 de enero de 2016

REGIÓN	PRONÓSTICO
SABANA DE BOGOTÁ	<p>JUEVES: en la mañana se estiman condiciones de niebla al occidente de la ciudad y cielo despejado al oriente. En las primeras horas de la tarde, se prevé cielo entre ligera y parcialmente cubierto con predominio de tiempo seco y largos intervalos de sol, luego aunque se estima un paulatino aumento de la nubosidad persistirán condiciones secas. Se advierten altas temperaturas del aire. Temperatura máxima esperada 24 °C</p> <p>VIERNES: se incrementa la nubosidad levemente con alguna posibilidad de lluvias, estas de carácter ligero al norte y oriente de la capital en horas de la tarde. Temperatura máxima esperada 21°C.</p>
ANDINA	<p>JUEVES: en la mañana se estiman condiciones de cielo mayormente nublado en Antioquia, Caldas y norte de Tolima donde es posible la ocurrencia de lloviznas esporádicas. El resto del día se presentará cielo seminublado y tiempo seco con altas temperaturas del aire, sin embargo no se descarta la probabilidad de intervalos de lluvias ligeras en zonas del sur de Santander, occidente de Risaralda y zonas puntuales de Cauca.</p> <p>VIERNES: se espera un leve incremento de la nubosidad después del mediodía en Antioquia, norte de Cundinamarca, occidente de Boyacá, Santander y Eje Cafetero, no se descartan lluvias en estos sectores en horas de la tarde o noche. El resto de la región prevé de tiempo seco.</p>
CARIBE	<p>JUEVES: cielo ligeramente nublado con predominio de tiempo seco durante la mañana e inicios de la tarde en gran parte de la región. Aunque se prevé aumento de la nubosidad en el sur de Córdoba persistirán las condiciones de tiempo seco.</p> <p>VIERNES: cielo entre ligera y parcialmente cubierto con predominio de tiempo seco predominaran a lo largo de la jornada.</p>
ARCHIPIÉLAGO DE SAN ANDRÉS, PROVIDENCIA Y SANTA CATALINA	<p>JUEVES: cielo ligeramente nublado con predominio de tiempo seco durante la mañana y la tarde. En horas de la noche aunque se prevé aumento de la nubosidad persistirán las condiciones secas.</p> <p>VIERNES: nubosidad parcial y dispersa durante la jornada con tiempo seco se prevé a lo largo de la jornada.</p>
MAR CARIBE	<p>JUEVES: cielo entre ligera y parcialmente nublado con predominio de tiempo seco durante la jornada sobre amplios sectores del mar Caribe colombiano.</p> <p>VIERNES: se esperan nubes dispersas al occidente del área y en cercanías al litoral, con predominio de tiempo seco durante el día. En el resto del área cielo seminublado con tiempo seco.</p>
PACÍFICA	<p>JUEVES: en la mañana se prevé cielo parcialmente nublado con predominio de tiempo seco en gran parte de la región, salvo en el litoral de Nariño donde se estima mayor nubosidad con lluvias de ligeras a moderadas. En horas de la tarde y noche se estima aumento de la nubosidad con lluvias al sur de Chocó y sobre el litoral de Cauca y Nariño. No se descartan lluvias en el sur y oriente de Chocó.</p> <p>VIERNES: cielo entre parcial y mayormente cubierto con lluvias en la mañana en el litoral de Cauca y Nariño, el resto del área con predominio de tiempo seco. En la tarde y noche se estiman lluvias en sectores de Chocó, Cauca y Nariño.</p>





PRONÓSTICO METEOROLÓGICO



Jueves 28 y viernes 29 de enero de 2016

REGIÓN	PRONÓSTICO
INSULAR PACÍFICO	<p>JUEVES: cielo parcialmente nublado en la mañana y lluvias de variada intensidad en la noche sobre la isla de Malpelo. En Gorgona se estiman lluvias ligeras en la tarde.</p> <p>VIERNES: en Malpelo se espera algunas lluvias y nubosidad en los alrededores durante la mañana. En Gorgona, tanto en la madrugada, mañana y noche tiende condiciones nubladas y precipitaciones moderadas.</p>
OCEANO PACÍFICO	<p>JUEVES: cielo entre parcial y mayormente cubierto con lluvias al centro y sur del área oceánica.</p> <p>VIERNES: se prevé nubosidad variada tanto en la madrugada, primeras horas de la mañana y algunas horas de la noche, con probabilidad de lluvias al centro y sur del área.</p>
ORINOQUIA	<p>JUEVES: cielo entre ligera y parcialmente nublado con predominio de tiempo seco a lo largo de la jornada. Se advierten altas temperaturas del aire.</p> <p>VIERNES: prevalece el tiempo seco sobre el área con cielo entre despejado y ligeramente nublado durante el día. Se advierten altas temperaturas del aire.</p>
AMAZÓNICA	<p>JUEVES: durante la jornada se estima cielo entre parcial y mayormente nublado con lluvias de ligeras a moderadas en Amazonas. En la tarde lluvias de menos intensidad en el sur y oriente de Guainía y oriente y sur de Vaupés.</p> <p>VIERNES: cielo parcialmente nublado durante la jornada, salvo en sectores de Amazonas, Guainía y Vaupés donde se presentara mayor nubosidad y probabilidad de precipitaciones en horas de la tarde o noche.</p>

Planeando tu día?
Descarga YA y conoce...



**Consúltalo a diario y únete a
 la Cultura del Pronóstico del IDEAM**

Disponible para



ALERTAS POR AMENAZA DE INCENDIOS DE LA COBERTURA VEGETAL REGIÓN CARIBE

ALERTA ROJA

ALERTA ROJA:

Amenaza Alta o muy alta de ocurrencia de incendios de la cobertura vegetal en zonas de bosques, cultivos y pastos, localizados en los siguientes municipios y sectores aledaños:

ALERTA NARANJA:

Amenaza moderada de ocurrencia de incendios de la cobertura vegetal en zonas de bosques, cultivos y pastos, localizados en los siguientes municipios y sectores aledaños:

DEPARTAMENTO	MUNICIPIOS
ATLÁNTICO	Baranoa, Barranquilla, Campo de La Cruz, Candelaria, Galapa, Juan de Acosta, Luruaco, Malambo, Manatí, Palmar de Varela, Piojó, Polonuevo, Ponedera, Puerto Colombia, Repelón, Sabanagrande, Sabanalarga, Santa Lucía, Santo Tomás, Soledad, Suan, Tubará y Usiacurí.
BOLÍVAR	Achí, Arjona, Arroyohondo, Calamar, Cantagallo, Cartagena de Indias, Cicuco, Clemencia, Córdoba, El Carmen de Bolívar, El Guamo, Hatillo de Loba, Magangué, Mahates, Margarita, María La Baja, Mompós, Montecristo, Morales, Pinillos, San Cristóbal, San Estanislao, San Fernando, San Jacinto, San Jacinto del Cauca, San Juan Nepomuceno, San Pablo, Santa Catalina, Santa Rosa, Santa Rosa del Sur, Simití, Soplaviento, Talaigua Nuevo, Turbaco, Turbaná, Villanueva y Zambrano.
CESAR	Aguachica, Agustín Codazzi, Astrea, Becerrill, Bosconia, Chimichagua, Chiriguaná, Curumaní, El Copey, El Paso, González, La Jagua de Ibirico, La Paz, Manaure Balcón del Cesar, Pailitas, Pueblo Bello, Rio de Oro, San Alberto, San Diego, San Martín, Tamalameque y Valledupar.
CÓRDOBA	Ayapel, Buenavista, Canalete, Cereté, Chima, Chinú, Ciénaga de Oro, Cotorra, La Apartada, Lórica, Los Córdoba, Momil, Montelíbano, Montería, Moñitos, Planeta Rica, Pueblo Nuevo, Puerto Escondido, Puerto Libertador, Purísima, Sahagún, San Andrés de Sotavento, San Antero, San Bernardo del Viento, San Carlos y San Pelayo.
LA GUAJIRA	Albania, Barrancas, Dibulla, Distracción, El Molino, Fonseca, Hato Nuevo, La Jagua del Pilar, Maicao, Manaure, Riohacha, San Juan del Cesar, Urumita y Villanueva.
MAGDALENA	Algarrobo, Aracataca, Ariguaní (El Difícil), Cerro de San Antonio, Chivolo, Ciénaga, Concordia, El Banco, El Piñón, El Retén, Fundación, Guamal, Nueva Granada, Pedraza, Pijiño del Carmen, Pivijay, Plato, Puebloviejo, Remolino, Sabanas de San Ángel, Salamina, San Sebastián de Buenavista, San Zenón, Santa Ana, Santa Bárbara de Pinto, Santa Marta, Sitionuevo, Tenerife y Zapayán.
SUCRE	Buenavista, Caimito, Chalán, Colosó, Corozal, Coveñas, El Roble, Guaranda, La Unión, Los Palmitos, Majagual, Morroa, Ovejas, Palmito, Sampués, San Benito Abad, San Juan de Betulia (Betulia), San Marcos, San Onofre, San Pedro, Sincé, Sincelejo, Sucre, Tolú y Tolviejo.

Especial atención ameritan los Parques Nacionales Naturales Los Colorados, Los Flamencos, Macuira, Paramillo, Tayrona, Sierra Nevada de Santa Marta.

ALERTAS POR AMENAZA DE INCENDIOS DE LA COBERTURA VEGETAL REGIÓN ANDINA

ALERTA ROJA:

Amenaza Alta o muy alta de ocurrencia de incendios de la cobertura vegetal en zonas de bosques, cultivos y pastos, localizados en los siguientes municipios y sectores aledaños:

ALERTA NARANJA:

Amenaza moderada de ocurrencia de incendios de la cobertura vegetal en zonas de bosques, cultivos y pastos, localizados en los siguientes municipios y sectores aledaños:

ALERTA ROJA

DEPARTAMENTO	MUNICIPIOS
ANTIOQUIA	Abejorral, Abriaquí, Amagá, Amalfi, Andes, Angostura, Anorí, Anzá, Apartadó, Arboletes, Armenia, Betania, Betulia, Cáceres, Campamento, Cañasgordas, Caracolí, Caramanta, Carepa, Carolina, Caucasia, Chigorodó, Cisneros, Ciudad Bolívar, Concordia, Copacabana, Dabeiba, Don Matías, Envigado, Fredonia, Frontino, Giraldo, Gómez Plata, Guadalupe, Hispania, Jardín, Jericó, La Pintada, Maceo, Marinilla, Montebello, Nechí, Necoclí, Pueblorrico, Puerto Berrío, Remedios, Rionegro, Salgar, San Juan de Urabá, San Roque, San Vicente, Santa Bárbara, Santa Rosa de Osos, Santo Domingo, Segovia, Sonsón, Támesis, Tarso, Titiribí, Turbo, Uramita, Urrao, Valparaiso, Vegachí, Venecia, Yalí, Yarumal, Yolombó y Yondó (Casabe).
BOYACÁ	Almeida, Aquitania, Arcabuco, Belén, Berbeo, Betétiva, Boavita, Boyacá, Busbanzá, Campohermoso, Cerinza, Chinavita, Chíquiza, Chiscas, Chita, Chivatá, Chivor, Ciénega, Cómbita, Corrales, Covarachía, Cubará, Cucaita, Cuitiva, Duitama, El Cocuy, El Espino, Firavitoba, Floresta, Gachantivá, Gámeza, Garagoa, Guacamayas, Guateque, Guayatá, Guicán, Iza, Jenesano, Jericó, La Capilla, La Uvita, Labranzagrande, Macanal, Miraflores, Mongua, Monguí, Moniquirá, Motavita, Nobsa, Nuevo Colón, Oicatá, Pachavita, Páez, Paipa, Pajarito, Panqueba, Paya, Paz de Río, Pesca, Pisba, Ramiriquí, Ráquira, Rondón, Saboyá, Samacá, San Eduardo, San Luis de Gaceno, San Mateo, San Pablo de Borbur, Santa María, Santa Rosa de Viterbo, Santa Sofía, Sativanorte, Sativasur, Siachoque, Soatá, Socha, Socotá, Sogamoso, Somondoco, Sora, Soracá, Sotaquirá, Susacón, Sutamarchán, Sutatenza, Tasco, Tenza, Tibaná, Tibasosa, Tinjacá, Tipacoque, Toca, Tópaga, Tota, Tunja, Turmequé, Tuta, Úmbita, Ventaquemada, Villa de Leiva, Viracachá y Zetaquirá.
CALDAS	Aguadas, Aranzazu, Filadelfia, La Merced, Marmato, Neira, Pácora, Riosucio, Salamina y Supí.

ALERTAS POR AMENAZA DE INCENDIOS DE LA COBERTURA VEGETAL REGIÓN ANDINA

ALERTA ROJA

ALERTA ROJA:

Amenaza Alta o muy alta de ocurrencia de incendios de la cobertura vegetal en zonas de bosques, cultivos y pastos, localizados en los siguientes municipios y sectores aledaños:

ALERTA NARANJA:

Amenaza moderada de ocurrencia de incendios de la cobertura vegetal en zonas de bosques, cultivos y pastos, localizados en los siguientes municipios y sectores aledaños:

DEPARTAMENTO	MUNICIPIOS
CAUCA	Buenos Aires, Caloto, Corinto, Inzá, La Vega, Miranda, Páez (Belalcázar), Puracé (Coconuco), Rosas, Santander de Quilichao, Suárez, Toribío y Totoró.
CUNDINAMARCA	Agua de Dios, Anapoima, Anolaima, Apulo, Arbeláez, Beltrán, Bogotá, D.C., Bojacá, Cabrera, Cachipay, Cáqueza, Chaguaní, Chipaque, Choachí, Chocontá, Cucunubá, El Colegio, El Rosal, Facatativá, Fómeque, Fosca, Funza, Fusagasugá, Gachalá, Gachetá, Gama, Girardot, Granada, Guataquí, Guatavita, Guayabetal, Gutiérrez, Jerusalén, Junín, La Calera, La Mesa, Lenguazaque, Machetá, Madrid, Manta, Medina, Mosquera, Nariño, Nilo, Pandi, Paratebueno, Pasca, Puerto Salgar, Pulí, Quetame, Quipile, Ricaurte, San Bernardo, San Juan de Río Seco, Sesquilé, Sibaté, Silvania, Soacha, Suesca, Susa, Tenjo, Tibacuy, Tibirita, Tocaima, Ubalá, Ubaque, Une, Venecia, Villapinzón, Viotá y Zipacón.
QUINDIO	Génova, Pijao.
HUILA	Acevedo, Agrado, Aipe, Altamira, Baraya, Colombia, Elías, Garzón, Guadalupe, Isnos, La Argentina, La Plata, Nátaga, Neiva, Oporapa, Paicol, Pital, Pitalito, Saladoblanco, San Agustín, Suaza, Tarqui, Tello, Tesalia, Timaná, Villavieja y Yaguará.
NARIÑO	Buesaco, El Peñol, El Tambo, La Cruz y Pasto.

ALERTAS POR AMENAZA DE INCENDIOS DE LA COBERTURA VEGETAL

REGIÓN ANDINA

ALERTA ROJA

ALERTA ROJA:

Amenaza Alta o muy alta de ocurrencia de incendios de la cobertura vegetal en zonas de bosques, cultivos y pastos, localizados en los siguientes municipios y sectores aledaños:

ALERTA NARANJA:

Amenaza moderada de ocurrencia de incendios de la cobertura vegetal en zonas de bosques, cultivos y pastos, localizados en los siguientes municipios y sectores aledaños:

DEPARTAMENTO	MUNICIPIOS
NORTE DE SANTANDER	Ábrego, Arboledas, Bochalema, Bucarasica, Cáchira, Cácuta, Chinácota, Chitagá, Convención, Cúcuta, Cucutilla, Durania, El Carmen, El Tarra, El Zulia, Gramalote, Hacarí, Herrán, La Esperanza, La Playa, Labateca, Los Patios, Mutiscua, Ocaña, Pamplona, Pamplonita, Puerto Santander, Ragonvalia, Salazar, San Calixto, San Cayetano, Sardinata, Silos, Teorama, Tibú, Toledo, Villa Caro y Villa del Rosario.
QUINDÍO	Génova, Génova y Pijao.
RISARALDA	Balboa, La Celia, La Virginia, Pereira y Quinchía.
SANTANDER	Albania, Barbosa, Barichara, Barrancabermeja, Cabrera, California, Capitanejo, Carcasí, Cerrito, Charta, Chima, Chipatá, Cimitarra, Concepción, Confines, Curití, El Playón, Encino, Enciso, Galán, Gámbita, Girón, Guaca, Guadalupe, Guapotá, Guavatá, Güepsa, Hato, Jesús María, Jordán, Macaravita, Málaga, Matanza, Mogotes, Molagavita, Oiba, Onzaga, Palmas del Socorro, Pinchote, Puente Nacional, Puerto Parra, Puerto Wilches, Rionegro, San Andrés, San Gil, San Joaquín, San José de Miranda, San Miguel, Simacota, Socorro, Sucre, Suratá, Tona, Vélez, Vetas, Villanueva y Zapatoca.
TOLIMA	Alpujarra, Ambalema, Armero (Guayabal), Carmen de Apicalá, Casabianca, Coello, Cunday, Dolores, Espinal, Falan, Flandes, Guamo, Honda, Icononzo, Lérica, Líbano, Melgar, Murillo, Natagaima, Palocabildo, Prado, Purificación, Saldaña, San Luis, Santa Isabel, Suárez, Valle de San Juan, Venadillo, Villahermosa y Villarrica.
VALLE DEL CAUCA	Alcalá, Andalucía, Ansermanuevo, Argelia, Bolívar, Buga, Bugalagrande, Caicedonia, Calima (El Darién), Cartago, El Águila, El Cairo, El Dovio, Florida, Ginebra, Guacarí, Jamundí, La Unión, La Victoria, Obando, Pradera, Riofrío, Roldanillo, San Pedro, Sevilla, Toro, Trujillo, Tuluá, Versailles, Yotoco y Zarzal.

Especial atención ameritan los Parques Nacionales Naturales Los Nevados, Nevado del Huila, Los Estoraques, Catatumbo – Bari, Las Hermosas, Los Katíos, Guanenta Alto de Río Fonce, Tama, Iguaque, De Pisba, Chingaza y Sumapaz.

ALERTAS POR AMENAZA DE INCENDIOS DE LA COBERTURA VEGETAL

REGIÓN CARIBE

ALERTA NARANJA

DEPARTAMENTO	MUNICIPIOS
BOLÍVAR	Arenal, Barranco de Loba y Tiquisio (Puerto Rico).

REGIÓN ANDINA

ALERTA NARANJA

DEPARTAMENTO	MUNICIPIOS
CAUCA	La Sierra y Morales.
CUNDINAMARCA	Caparrapí y Guaduas
NARIÑO	La Unión, Tangua y Túquerres.
TOLIMA	Alvarado, Anzoátegui, Ibagué y Piedras
VALLE DEL CAUCA	Cali.

ALERTA ROJA:

Amenaza Alta o muy alta de ocurrencia de incendios de la cobertura vegetal en zonas de bosques, cultivos y pastos, localizados en los siguientes municipios y sectores aledaños:

ALERTA NARANJA:

Amenaza moderada de ocurrencia de incendios de la cobertura vegetal en zonas de bosques, cultivos y pastos, localizados en los siguientes municipios y sectores aledaños:

Especial atención ameritan los Parques Nacionales Naturales Los Nevados, Nevado del Huila, Los Estoraques, Catatumbo – Bari, Las Hermosas, Los Katíos, Guanenta Alto de Río Fonce, Tama, Iguaque, De Pisba, Chingaza y Sumapaz.

ALERTAS POR AMENAZA DE INCENDIOS DE LA COBERTURA VEGETAL

REGIÓN ORINOQUIA

ALERTA ROJA

ALERTA ROJA:

Amenaza Alta o muy alta de ocurrencia de incendios de la cobertura vegetal en zonas de bosques, cultivos y pastos, localizados en los siguientes municipios y sectores aledaños:

ALERTA NARANJA:

Amenaza moderada de ocurrencia de incendios de la cobertura vegetal en zonas de bosques, cultivos y pastos, localizados en los siguientes municipios y sectores aledaños:

DEPARTAMENTO	MUNICIPIOS
ARAUCA	Arauca, Arauquita, Cravo Norte, Fortul, Puerto Rondón, Saravena y Tame.
CASANARE	Aguazul, Chámeza, Hato Corozal, La Salina, Maní, Monterrey, Nunchía, Orocué, Paz de Ariporo, Pore, Recetor, Sabanalarga, Sácama, San Luis de Palenque, Támara, Tauramena, Trinidad, Villanueva y Yopal.
META	Acacias, Barranca de Upía, Cabuyaro, El Calvario, Fuente de Oro, Guamal, Mapiripán, Puerto Concordia, Puerto Gaitán, Puerto Lleras, Puerto López, Puerto Rico, Restrepo, San Martín y Villavicencio.
VICHADA	Cumaribo, La Primavera, Puerto Carreño y Santa Rosalía.

Especial atención ameritan los Parques Nacionales Naturales Tinigua, Sierra de la Macarena, Cordillera de Los Picachos, Tinigua, El Tuparro y El Cocuy.

ALERTAS POR AMENAZA DE INCENDIOS DE LA COBERTURA VEGETAL

ALERTA ROJA:

Amenaza Alta o muy alta de ocurrencia de incendios de la cobertura vegetal en zonas de bosques, cultivos y pastos, localizados en los siguientes municipios y sectores aledaños:

ALERTA NARANJA:

Amenaza moderada de ocurrencia de incendios de la cobertura vegetal en zonas de bosques, cultivos y pastos, localizados en los siguientes municipios y sectores aledaños:

ALERTA NARANJA

DEPARTAMENTO	MUNICIPIOS
CAQUETÁ	San Vicente del Caguán.

Especial atención ameritan los Parques Nacionales Naturales La Paya, Chiribiquete, Nukak y Puinawai.

ALERTAS POR NIVELES DE LOS RÍOS

REGIÓN ANDINA

ALERTA ROJA:

NIVELES BAJOS DEL RÍO MAGDALENA

Actualmente se ha observado un ascenso de niveles de lámina de agua en la cuenca alta del río Magdalena asociado principalmente a la operación del Embalse de Betania sin embargo, continúa la condición de niveles muy bajos a lo largo de toda la cuenca, así como en los principales afluentes al río Magdalena. En especial permanece con niveles bajos en el río en inmediaciones a los municipios de Honda (Tolima); La Dorada (Caldas); Puerto Salgar (Cundinamarca); Puerto Boyacá (Boyacá); Puerto Berrío (Antioquia); Barrancabermeja (Santander); Puerto Wilches (Santander); San Pablo (Bolívar); Gamarra (Cesar); Tamalameque (Cesar); El Banco (Magdalena); Magangué (Bolívar).

Se recomienda mantener la **ALERTA ROJA** debido a que se presentan problemas de abastecimiento para aquellos acueductos municipales que captan el recurso de las fuentes hídricas superficiales y existen restricciones a la navegabilidad en algunos sectores del río .

Se recomienda estar atentos a las informaciones emitidas por la capitanía de puerto y CORMAGDALENA para adelantar las actividades relacionadas con la navegación fluvial.

ALERTA ROJA:

NIVELES BAJOS EN LA CUENCA DEL RÍO CAUCA

Continúan los niveles bajos en el río Cauca, así como en los afluentes a lo largo de toda la cuenca, con niveles inferiores a los promedios mínimos históricos para este mes de Enero. En particular, se destaca la condición de baja disponibilidad de agua en las fuentes abastecedoras de los acueductos que se abastecen del río Cauca.

ALERTA AMARILLA

NIVELES BAJOS EN LA CUENCA DEL RÍO ATRATO

Se emite este nivel de alerta dado que durante la última semana el nivel del cauce principal del río Atrato a la altura de la ciudad de Quibdó ha alcanzado niveles bajos con valores que se encuentran por debajo del promedio de los mínimos mensuales de enero. El IDEAM recomienda a las autoridades locales y pobladores tomar las medidas preventivas ante los impactos que esta reducción pueda llegar a causar dado que los modelos de pronóstico del estado del tiempo no prevén lluvias significativas para la cuenca durante los próximos días.

ALERTA POR DESCENSOS SIGNIFICATIVOS DE LAS TEMPERATURAS MÍNIMAS DEL AIRE

ALERTA ROJA

REGIÓN ANDINA

HELADAS O DESCENSOS SIGNIFICATIVOS DE LAS TEMPERATURAS MÍNIMAS DEL AIRE

En los últimos días, se han presentado condiciones propicias para la presencia de heladas por descensos significativos de las temperaturas mínimas del aire en horas de la madrugada, especialmente sobre algunos municipios que históricamente han sido más vulnerables a la ocurrencia del fenómeno. Dichos municipios se relacionan a continuación:

DEPARTAMENTO	MUNICIPIOS
ANTIOQUIA	Santa Rosa de Osos.
BOYACÁ	Tunja, Sogamoso, Samacá, Paipa, Duitama, Chita, Cerinza, Saboyá, Toca, Nobsa, Tibasosa.
CALDAS	Salamina.
CUNDINAMARCA	Mosquera, Tabio, Zipaquirá, Subachoque, Sesquillé, Facatativá, Madrid, Sopó, Nemocón, Bojacá, Chía, Suesca, Cogua, Tenjo, Chocontá, Funza, Ubaque, Choachí.
NORTE DE SANTANDER	Silos, Pamplona.
SANTANDER	Tona.

Cabe destacar que debido a las condiciones meteorológicas del día de hoy (27 de enero de 2016), se presenta un mayor grado de amenaza para que se presente heladas con mayor intensidad registradas en los dos últimos meses.

Para estar informado diariamente de lo que pasa con el **pronóstico del tiempo y las alertas**.

Síguenos en Twitter
@IDEAMColombia

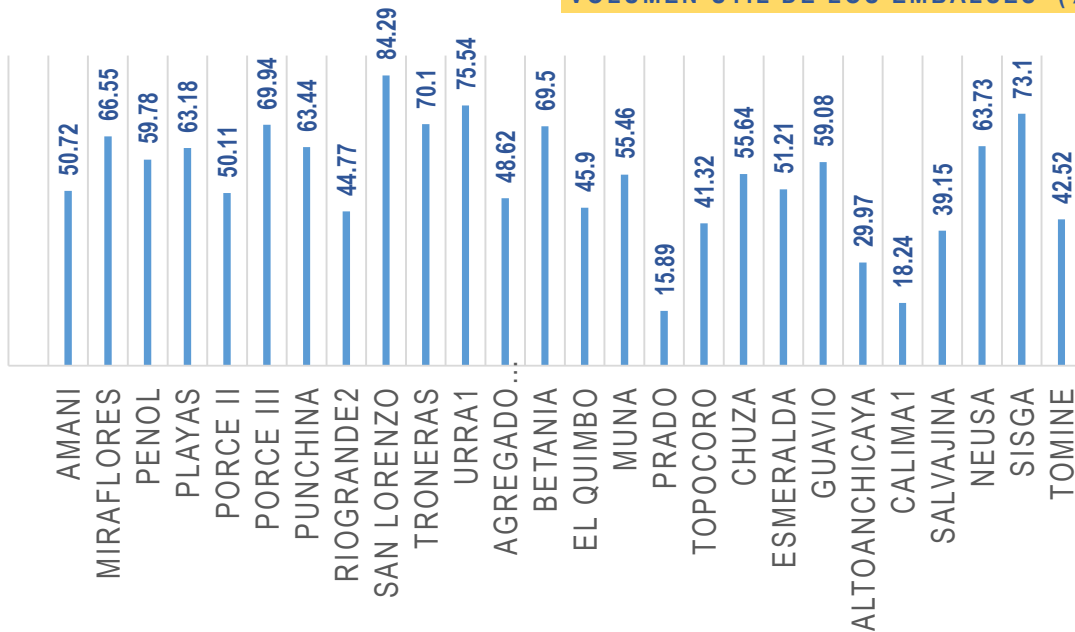


ESTADO DE LOS EMBALSES

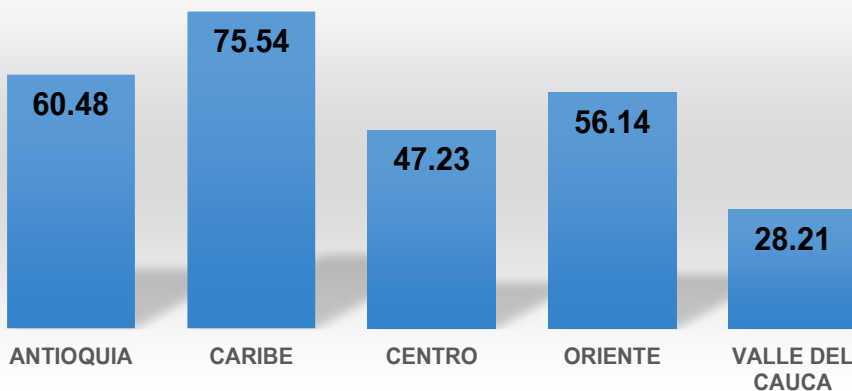
A continuación se relacionan los municipios donde en las últimas 24 horas se registraron precipitaciones iguales o superiores a 20.0 mm. XM: <http://ido.xm.com.co/ido/SitePages/hidrologia.aspx?q=reservas>.

Actualización: 27 de enero de 2016. En la fecha los operadores no generan ninguna alerta.

VOLUMEN ÚTIL DE LOS EMBALSES (%)



VOLUMEN ÚTIL DIARIO - por regiones - (%)



ALERTAS POR AMENAZA DE DESLIZAMIENTO

REGIÓN PACÍFICA

ALERTA NARANJA

ALERTA ROJA:
Amenaza alta a muy alta por deslizamientos de tierra detonados por lluvias, localizados en los siguientes municipios:

ALERTA NARANJA:
Amenaza moderada por deslizamientos de tierra detonados por lluvias, localizados en los siguientes municipios:

DEPARTAMENTO	MUNICIPIOS
CAUCA	El Tambo, López de Micay y Timbiquí.
NARIÑO	Tumaco y Francisco Pizarro.

ALERTAS METEOMARINA

MAR CARIBE

ALERTA ROJA

VIENTO Y OLEAJE

En las primeras horas del día, en cercanías a litoral del Mar Caribe colombiano, especialmente en el centro y oriente del área en alta mar, se prevén vientos entre los 20-25 nudos y rachas mayores, con un oleaje que puede alcanzar hasta los 4.0 metros de altura. Sin embargo, se estima una disminución paulatina en la velocidad del viento y la altura del oleaje en horas de la tarde y la noche. De igual forma, se recomienda a pescadores y usuarios de pequeñas embarcaciones consultar con las Capitanías de puerto antes de zarpar.

OCÉANO PACÍFICO

ALERTA AMARILLA

PLEAMAR

El día de mañana 29 de enero, finaliza una de las pleamares más significativas del mes en el litoral Pacífico nacional, asociada con la marea astronómica; por ello se recomienda a habitantes costeros estar atentos a la culminación del fenómeno

°C: grados Celsius

m: metros

mm: milímetros

msnm: metros sobre nivel del mar

Km/h: kilómetros por hora

HLC: hora local colombiana

GOES: Geostationary Operational Environmental Satellites (Satélite Geoestacionario Operacional Ambiental).

GOES-13 es el designado GOES-Este, localizado en 75° W sobre el ecuador geográfico.

PNN: Parque Nacional Natural

SFF: Santuario de Fauna y Flora

ALERTA ROJA. PARA TOMAR ACCIÓN Advierte a los sistemas de prevención y atención de desastres sobre la amenaza que puede ocasionar un fenómeno con efectos adversos sobre la población, el cual requiere la atención inmediata por parte de la población y de los cuerpos de atención y socorro. Se emite una alerta sólo cuando la identificación de un evento extraordinario indique la probabilidad de amenaza inminente y cuando la gravedad del fenómeno implique la movilización de personas y equipos, interrumpiendo el normal desarrollo de sus actividades cotidianas.

ALERTA NARANJA. PARA PREPARARSE Indica la presencia de un fenómeno. No implica amenaza inmediata y como tanto es catalogado como un mensaje para informarse y prepararse. El aviso implica vigilancia continua ya que las condiciones son propicias para el desarrollo de un fenómeno, sin que se requiera permanecer alerta.

ALERTA AMARILLA. PARA INFORMARSE Es un mensaje oficial por el cual se difunde información. Por lo regular se refiere a eventos observados, reportados o registrados y puede contener algunos elementos de pronóstico a manera de orientación. Por sus características pretéritas y futuras difiere del aviso y de la alerta, y por lo general no está encaminado a alertar sino a informar.

CONDICIONES NORMALES Indica que no existe ninguna clase de alerta para la región o zona mencionada.

OMAR FRANCO T., Director General
CHRISTIAN EUSCÁTEGUI C., Jefe Oficina del Servicio de Pronósticos y Alertas

Profesionales de turno:
Constanza ROSERO, Sonia BERMÚDEZ, Sebastián BARRIOS,
Alexander MARTÍNEZ, Mery FERNÁNDEZ, Mauricio TORRES y Alberto PARDO.

Diseño y diagramación:
GRUPO DE COMUNICACIONES

<http://www.ideam.gov.co>
Correos electrónicos: servicio@ideam.gov.co, alertas@ideam.gov.co
Calle 25 d # 96b - 70, piso 3. Bogotá, D.C.
Teléfono: 3075625 ext. 1334-1336.

Síguenos en

